

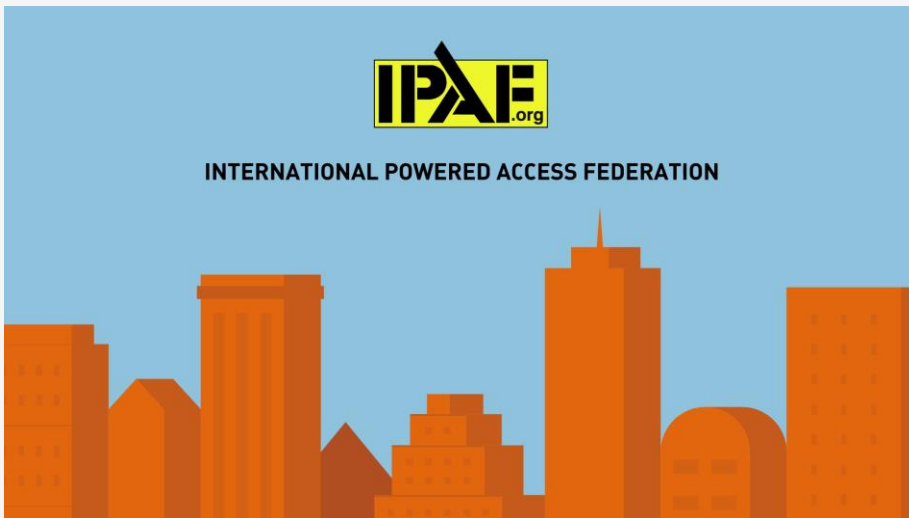


PEMT - Operação Segura

Rui Lopes

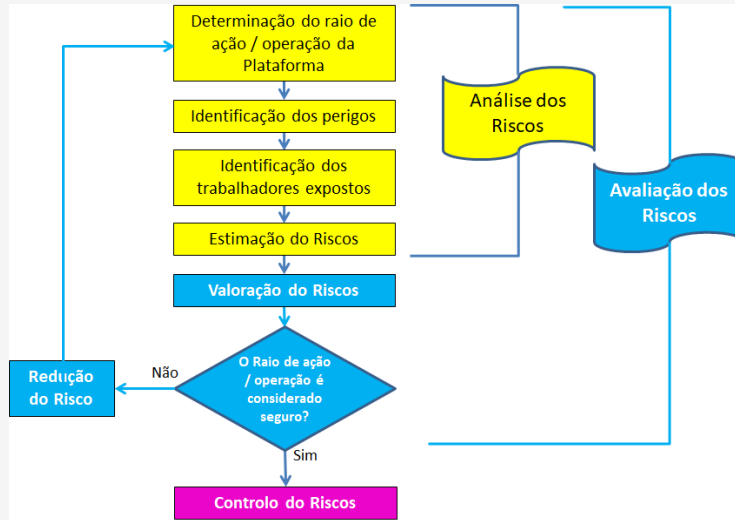


INTERNATIONAL POWERED ACCESS FEDERATION



Planeamento

- Avaliação de riscos
- Identificação do espaço e da tarefa
 - Seleção do equipamento
 - Formação dos operadores
- Pré-inspeção antes da atividade



Identificação de perigos e avaliação de riscos

Queda em altura da plataforma	Lesões graves	25	3	0,5	37,5	37,5	DL 50/2005	O operador da plataforma elevatória deverá estar devidamente habilitado para tal; Antes de utilizar a plataforma elevatória deve-se verificar o correto estado e bom funcionamento da mesma; O operador que fica no interior da plataforma deverá permanecer de arnês anti-quedas ligado continuamente, com corda de posição, à estrutura da própria plataforma e não deverá subir nunca aos rodapés, barras intermédias ou guarda-corpos.
Atropelamento	Lesões graves	15	10	0,5	75	75	DL 50/2005	O operador da plataforma elevatória deverá estar devidamente habilitado para tal; Verificar perímetro antes da realização das manobras
Queda de objetos	Contusão	5	6	3	90	90	DL 50/2005	Não deixar materiais e ferramentas em posição instável ou encostados às guardas da plataforma
Capotamento	Traumatismos múltiplos	25	10	0,5	125	125	DL 50/2005	O operador da plataforma elevatória deverá estar devidamente habilitado para tal; Antes de utilizar a plataforma elevatória deve-se verificar o correto estado e bom funcionamento da mesma;
Choques contra objetos imóveis	Traumatismos múltiplos	5	10	0,5	25	25	DL 50/2005	O operador da plataforma elevatória deverá estar devidamente habilitado para tal; Antes de utilizar a plataforma elevatória deve-se verificar o correto estado e bom funcionamento da mesma;

Identificação do espaço e da tarefa

- Verificação das rotas a pé caminhando.
- Verificação da presença de linhas elétricas aéreas e subterrâneas
- Verificação de outro tipo de obstruções subterrâneas
- Verificação das condições do solo
- Identificação de tampas de serviço
- Identificação de cargas e obstáculos
- Garantir uma boa coordenação na simultaneidade de trabalhos a executar

www.ipaf.org/pt



Distribua a carga!

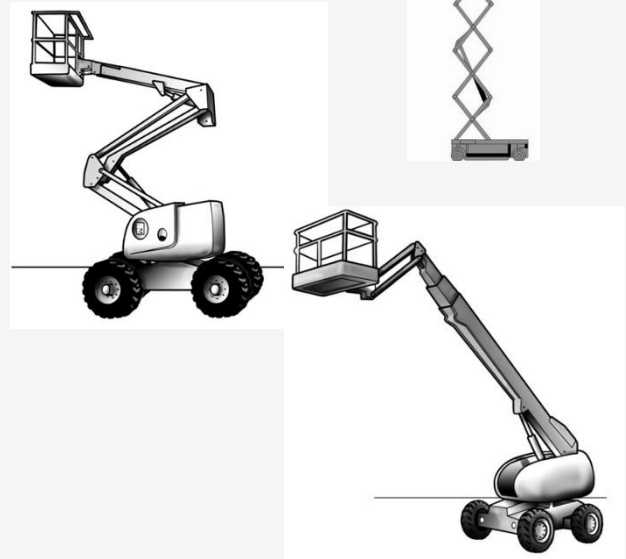
As placas de apoio devem ser sempre usadas em plataformas aéreas de braço (boom) quando totalmente suportadas pelos seus estabilizadores/patolas.

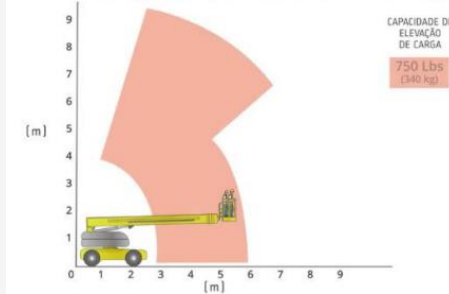
Nota: As placas de apoio devem ser usadas em todas as plataformas aéreas que tenham estabilizadores/patolas, a menos que uma avaliação de risco indique que estas não são necessárias.



Seleção do equipamento

- Tipo de Trabalho
- Acessos e tipo de terreno
- Área segura de trabalho
- Carga de trabalho segura
- Alcance
- Pressão no solo
- Tipo de Combustível
- Formação





CARGA SEGURA DE TRABALHO

MODELO	*****	NÚMERO DE SÉRIE	*****
MAX	28 mph	** kg	2
MIN	X M/S	X kg	X kg
		G.V.W ***** kg	
		DATA DE PRODUÇÃO *****	

Formação dos Operadores

Cartão Smart PAL



CERTIFICADO





TERRENO INSTÁVEL?



VERIFIQUE SEMPRE AS CONDIÇÕES DO TERRENO

IPAF
 A AUTORMEIA MUNDIAL EM ACESSO AÉREO

*Para saber a posição de atualização em www.ipaf.org/updates
 Tel: +351 210 410 100 (ext. 401)



Prevenção

- Deve ter consciência de todos os trabalhos em andamento.
- Sempre que possível implemente medidas preventivas.
- Deve sempre consultar o manual da máquina e familiarizar-se com uma máquina que nunca utilizou.



Prevenção

- Manter a chave na máquina
- Inspeção dos EPIs
- Entrar e sair do cesto corretamente
- Monitorizar as condições atmosféricas
- Plano de resgate



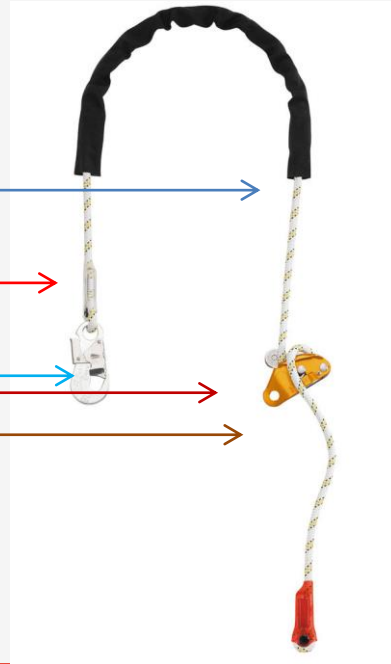
Manutenção dos EPI ARNÊS

- Costuras
- Partes Metálicas
- Fitas
- Protecção das costas
- Pontos de ligação e anéis em D e mosquetões
- Sujidade
- Índice de corrosão
- Fechos



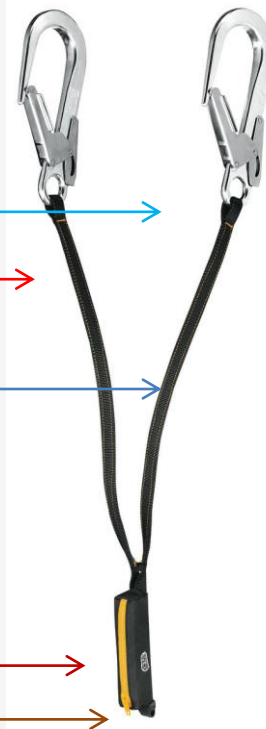
Manutenção dos EPI Longe de Trabalho

- **Costuras**
- **Corda**
- **Pontos de ligação**
Mosquetões
- **Ganchos**
- **Sujidade**
- **Índice de corrosão**
- **Aparelhos**



Manutenção dos EPI Longe Y

- **Costuras**
- **Fitas**
- **Pontos de ligação e Mosquetões**
- **Ganchos**
- **Sujidade**
- **Índice de corrosão**
- **Absorvedor de Energia**






ANCORE O SEU CABO (TALABARTE)

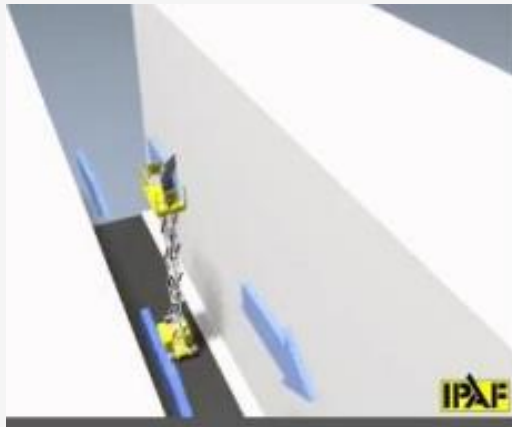
ANCORE SEMPRE O CABO (TALABARTE) NO PONTO DE ANCORAGEM DA PLATAFORMA CONCEBIDO PARA O EFEITO

IPAF
 A AUTORIDADE MUNDIAL EM ACESSO AÉREO

Encontre as melhores práticas em www.ipaf.org/industrynews
 Tel: +353 87 933 1237



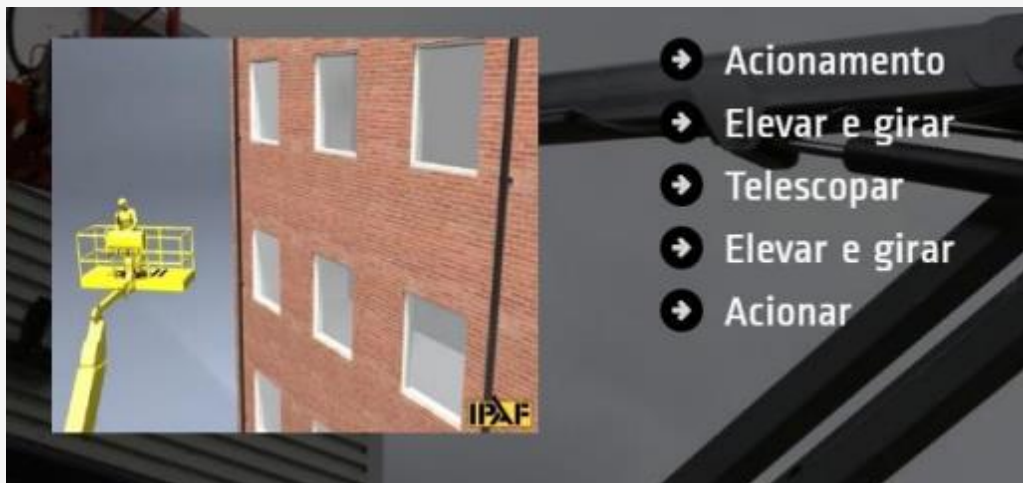
Condições Atmosféricas



Observação Contínua

- Outras pessoas da obra paradas próximo da área de trabalho ou ao telefone sem se aperceber do que se passa nos arredores.
- Plataforma de trabalho muito próximo da estrutura do edifício.
- Incidência solar baixa ou excessiva pode repentinamente obstruir a visão do operador.
- Esteja ciente de veículos provenientes de vias públicas.

Operação Suave







ESTRUTURAS AÉREAS SOBRE A CABEÇA



ESTEJA SEMPRE CIENTE E EVITE PERIGOS DE COLISÃO AO DESLOCAR A PLATAFORMA

IPAF
 A AUTORIDADE MUNDIAL EM ACESSO AÉREO
 Pode ajudar positivamente em www.ipaf.org/en/pt/press
 Tel: +41 (0)20 400 1181-2 (pt)



**MANTENHA-SE
 AFASTADO DOS CABOS
 ELÉTRICOS AÉREOS**



**VOCÊ NÃO PRECISA DE TOCAR NOS CABOS ELÉTRICOS PARA
 SER ELETROCUTADO – A ELETRICIDADE PODE FORMAR UM ARCO!**

IPAF
 A AUTORIDADE MUNDIAL EM ACESSO AÉREO
 Pode baixar posters gratuitamente em www.ipaf.org/andaccess
 Tel: +41 (0) 204 708 21 21





EVITE O APRISIONAMENTO



- ➔ Direção de deslocamento
- ➔ Mudança de direção
- ➔ Ajustes finos
- ➔ Aprisionamento de membros
- ➔ Guarda corpos e atraso hidráulico

CUIDADO COM OS GUARDA CORPOS



**EVITE SEMPRE O APRISIONAMENTO DOS DEDOS
 AO DESCER E SUBIR OS GUARDA CORPOS**

IPAF

A PARTIR DE AGORA, MANEJE O SEU ACESSO ÀS ALTURAS
 E PREVENA ACIDENTES COM O SEU CORPO. VISITE www.ipaf.org.br/seguranca
 E ENCONTRE O SEU PRÓXIMO CURSO.

NUNCA PENDURE BANNERS NAS PLATAFORMAS



OS BANNERS PODEM ATUAR COMO VELA COM VENTOS FORTES

IPAF
A INSTITUIÇÃO MUNDIAL EM ACESSO AÉRIO
Pode baixar posters e folhetos técnicos em: www.ipaf.org/pt/magazines
tel: +353 (0)1 453 1234

NÃO UTILIZE A PEMT/PTA COMO GRUÁ!



AS PEMT/PTA SÃO DESENHADAS PARA ELEVAR PESSOAS, FERRAMENTAS E EQUIPAMENTO DENTRO DA PLATAFORMA DE TRABALHO

IPAF
A INSTITUIÇÃO MUNDIAL EM ACESSO AÉRIO
Pode baixar posters e folhetos técnicos em: www.ipaf.org/pt/magazines
tel: +353 (0)1 453 1234

NÃO SOBRECARREGUE A PLATAFORMA



RESPEITE SEMPRE O DIAGRAMA DE CARGA E AS ORIENTAÇÕES DO FABRICANTE DE ACORDO COM A UTILIZAÇÃO PARA A QUAL A MÁQUINA FOI PROJETADA.

IPAF
A INSTITUIÇÃO MUNDIAL EM ACESSO AÉRIO
Pode baixar posters e folhetos técnicos em: www.ipaf.org/pt/magazines
tel: +353 (0)1 453 1234

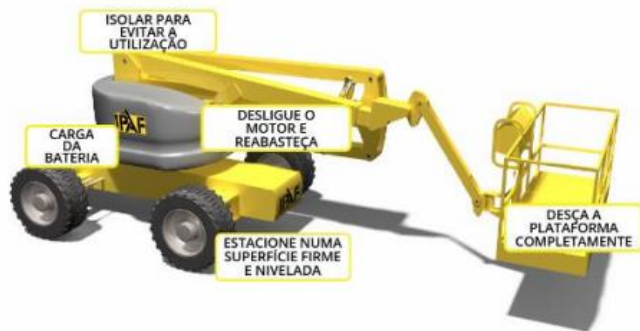



PLANO DE RESGATE?

ELABORE SEMPRE UM PLANO PARA UM RESGATE SEGURO

IPAF
 A AUTORIDADE MUNDIAL EM ACESSO ABERTO
 Pode baixar o sistema gratuito através em www.ipaf.org/infocentre
194-000-000-0000

ESTACIONAMENTO, BLOQUEIO E REABASTECIMENTO



PREVINA O USO NÃO AUTORIZADO



DEPOIS DE UTILIZAR A MÁQUINA DEIXE-A EM SEGURANÇA, NUM LOCAL SEGURO E REMOVA A CHAVE

IPAF

A ASSOCIAÇÃO NACIONAL IPAF É COMPOSTA POR
PRIMEIRO ASSOCIADOS: www.ipaf.org/pt/associados

Questões?

Obrigado